

EC declaration of conformity

NV J. De Beukelaer producer of the insoles described below declares to be in conformity with the provisions of directive 89/686/EEG.

Description producer		Description client/wholesaler	
Art nr	Technical details	Art nr	Brand name
40	Cotton/polyethylene	1001776	LINER SCOCK FORET
25	Wool/Latex	1001790	INSOLE SNOW
18	Latex	1001791	INSOLE SPRING
42	Cotton/Latex	1001792	INSOLE MOOS
401	Cotton/polyethylene	102387	LINER SOCK WOLVIT


Attached:

- Technical data sheet of the insoles mentioned above
- Insert card of the insoles mentioned above

Insoles are produced to be used as they are meant to be, i.e. to use them in shoes, boots and other footwear.

Text on insertcards of private label packaging falls under the responsibility of the client/wholesaler **Vandeputte, binnensteenweg 160 te 2530 Boechout.**

Done at Deurne (Antwerp – Belgium) on April 1 2014



Marc Timmermans
Director

débé

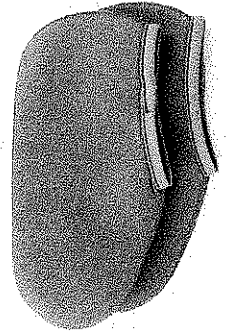
INSOLES

SPEC SHEET

Art 40

Description:

Dry and warm feet when wearing rubber boots. Thanks to the comfortable three-layer-system, our boot socks always keep your feet dry and warm. The inside is made of very soft cotton that makes them comfortable to wear. The intermediate layer made of polyethylene foam insulates the foot and protects it from cold and pressure. The outer side is made of absorbing cotton that keeps the foot pleasantly dry. The boot socks are washable at 30°C and can be worn as house shoes.



Omschrijving:

Droge en warme voeten in rubber laarzen. Dankzij het comfortabele 3-lagen systeem zal onze laarzen sok uw voeten altijd droog en warm houden. De binnenkant is gemaakt van zeer zacht katoen waardoor ze zeer comfortabel om dragen worden. De middenlaag is gemaakt van polyethyleen schuim isoleert en beschermt uw voeten tegen koude en druk. De buitenkant is gemaakt van absorberend katoen om uw voeten aangenaam droog te houden. De laarzensokken kunnen gewassen worden op 30° en kunnen ook gedragen worden als pantoffels.



Déscription:

Des pieds secs et chauds dans des bottes en caoutchouc. Grâce au système à 3-couches, notre chaussette pour bottes gardera vos pieds secs et chauds. L'intérieure de la chaussette est fait en coton ultra doux qui fait que la chaussette est confortable à porter. Une mousse polyéthylène est utilisé pour la couche intermédiaire qui étanche et protège vos pieds contre le froid et la pression. L'extérieure est fait en coton absorbant afin de tenir vos pieds secs. Les chaussettes de bottes peuvent être lavé à 30°C et peuvent également être utilisé comme pantoufles.

Beschreibung:

Trockene und warme Füße beim Tragen von Gummistiefeln. Dank der komfortablen Drei-Schicht-System, unser Stiefeleinsatz immer halten die Füße trocken und warm. Die Innenseite ist aus sehr weichem Baumwolle, die sie bequem zu tragen macht. Die Zwischenschicht aus Polyethylen-Schaum isoliert und schützt den Fuß vor Kälte und Druck. Die Außenseite ist aus absorbierende Baumwolle gemacht, die den Fuß angenehm trocken hält. Die Stiefeleinsatz ist waschbar bei 30 ° C und kann als Hausschuhe getragen werden.

Technical details:

1/ Inside: 100% wool

2/ middle layer: 3mm polyethylene foam

Art 40 1/2

J. De Beukelaer NV

Boterlaarbaan 437
2100 Deurne | Belgium

T +32 (0)3 321 08 79
F +32 (0)3 322 78 77

E info@debe.be
W www.debe.be

BTW BE0447 501 877
RPR Antwerpen

VERKOOP-voorwaarden
www.debe.be/verkoopsvoorwaarden.pdf

débé

INSOLES

Technische details:

- 1/ Binnen- en buitenzijde : 100% katoen
- 2/ Tussentextiel : 3mm polyethyleenschuim

Détails techniques:

- 1/ intérieur et extérieur : 100% coton
- 2/ couche intermédiaire : mousse de polyéthylène

Technische Details:

- 1/ Innen: 100% Schurwolle
- 2/ Trägergewebe 100% Polyester
- 3/ Cordstulpe 100% Baumwolle
- 4/ Köperband 100% Polyester

Ant 40 8/2

J. De Beukelaer NV

Boterlaarbaan 437
2100 Deurne | Belgium

T +32 (0)3 321 08 79
F +32 (0)3 322 78 77

E info@debe.be
W www.debe.be

BTW BE0447 501 877
RPR Antwerpen

VERKOOPVOORWAARDEN
www.debe.be/verkoopsvoorwaarden.pdf

débé

INSOLES

SPEC SHEET

Art 42

Description:

Keep your feet cool and fresh the green way. The Greensole is made of a natural products: 100% pure cotton top, a middle section containing moss and a latex underside. The cotton top absorbs moisture excellently, the moss keeps the feet fresh and the latex acts as shock absorber.

Omschrijving:

Groene frisse en luchtige voeten. De Greensole is gemaakt van natuurlijke producten: een 100% katoenen toplaag, een middengedeelte met mos en een latex onderlaag. De katoenen toplaag heeft een ultra absorberende werking, het mos houdt de voeten fris en de latex heeft een schokdempend effect.

Déscription:

Les pieds frais, aéré et verts. La Greensole est fabriqué avec des produits naturels: le dessus est de 100% coton, une section du milieu avec de la mousse et le dessous en latex. La couche supérieure de coton est ultra absorbantes, la mousse garde les pieds frais et le latex a un effet amortissant.

Beschreibung:

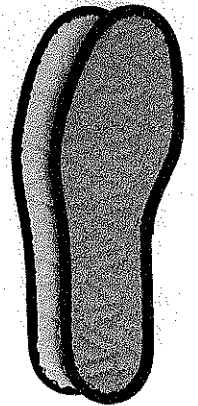
Halten Sie Ihre Füße Kühl und frisch auf die „grüne“ Art. Die Einlegesohle „Greensole“ wird aus Naturprodukten hergestellt: Die oberste Schicht besteht aus 100% Baumwolle, die mittlere Schicht aus Moos, der Sohlenrücken ist aus Latex. Die Baumwolle absorbiert Feuchtigkeit hervorragend, das Moos hält die Füße angenehm frisch und das Latex hat eine stoßdämpfende Wirkung.

Technical details:

1st Layer. Felt 100% polyester in grey colour with a weight of 250 gr/m²

2nd Layer. Polyethylene foam 40 Kg/m³ and 4mm of thickness and 160 gr/m².

3rd layer. Film made of PETP foil coated, total weight of 96 gr/m² The film is coated with 25 gr/m² of water based acrylic resin. The 3 elements are linked together using the "flamkaschierungs" technique. Total thickness: 5mm.



débé

INSOLES

Technische details:

1^e laag : niet-geweven textiel 100% polyestervezels wit en zwart in 250gr/m²

2^e laag : polyethyleen dikte 4mm, densiteit, 40 kg/m³

3^e laag : PETP-folie (aluminiumfolie) 96gr/m² behandeld met een laag acryl-lijm

De 3 elementen zijn via het 'flamkaschierungs-procédé' met elkaar verbonden.

Totale dikte: 5mm

Détails techniques:

1ère couche: non-tissé de fibres de polyester à 100% noir et blanc 250g / m²

2ème couche: polyéthylène 4mm d'épaisseur, densité 40 kg / m³

3ème couche: PETP-feuille (feuille d'aluminium) 96gr / m² recouvert d'une couche d'adhésif acrylique

Les trois éléments sont liés en utilisant le processus «flamkaschierungs».

Épaisseur totale: 5mm

Technische Details:

1. Schicht: Vliesstoff aus 100% Polyester-Fasern, Farbe: grau, 250 g/m²

2. Schicht: Polyethylenschaum, Dicke 4mm, Dichte 40 kg/m³

3. Schicht: PETP-Folie (Aluminiumfolie) 96 g/m² mit einer Schicht aus Acrylat-Klebstoff überzogen.

Die drei Elemente sind mit dem "Flammkaschierungsprozeß" verbunden.

Gesamte Dicke: 5mm

débé

INSOLES

SPEC SHEET

Art 25

Description:

Pure natural lamb wool for those cold winter days. The genuine natural wool top layer which makes your feet feel cosy and warm while the embossed latex under layer provides a soft footing for those long winter walks.

Omschrijving:

Puur natuurlijk lamswol voor de koude winterdagen. De bovenste laag van natuurlijk lamswol houdt uw voeten gezellig warm. De latex onderlaag met reliëf zorgt dan weer voor een comfortabele stap tijdens die lange winterwandelingen.

Déscription:

La laine d'agneau pure pour les jours d'hiver. La laine d'agneau pure tiens vos pieds confortables et chauds, tandis que le dessous en latex à relief assure un confort optimal pendant ces longues promenades d'hiver.

Beschreibung:

Reine Lammwolle für kalte Wintertage. Die Oberseite aus natürlicher Lammwolle hält die Füße kuschelig warm. Der geprägte Latexrücken sorgt für ein komfortables Gefühl bei langen Winterwanderungen.

Technical details:

Top layer: 100% lamb wool, weight 300 gr/m²

Sub layer: White ammonium acetate latex foam, embossed, weight 660 gr/m²

Technische details:

Toplaag: 100% lamswol, gewicht 300 gr/m²

Onderlaag: witte ammonium acetaat latex met een gewicht van 660gr/m²

Détails techniques:

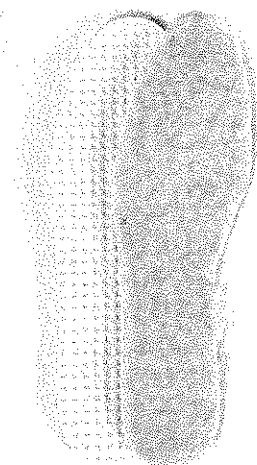
Dessus: 100% laine d'agneau, poids 300 gr/m²

Dessous: latex d'acétate ammonium blanc avec un poids de 660gr / m²

Technische Details:

Oberseite: 100% Lammwolle, Gewicht 300 g/m²

Unterseite: Weißes Ammonium-Acetat-Latex mit einem Gewicht von 660 g/m²



DEBE PRODUCT SHEET

Art 18, Airstep

Description:

Walking on clouds with the Airstep insole. The top layer is made of absorbent viscose while the bottom consists of soft latex treated with an anti-bacterial agent (Sanitized). The latex is perforated for optimum air circulation inside the shoe. The insole can be washed at 30 °.

Omschrijving:

Loop als op wolken met de Airstep inlegzool. De bovenlaag is van absorberend viscose terwijl de onderkant bestaat uit zachte latex behandeld met een anti-bacteriële middel (Sanitized). De latex is geperforeerd voor een optimale luchtcirculatie in de schoenen. Deze inlegzool kan worden gewassen op 30 °.

Déscription:

Permettez à vos pieds d'avoir le sentiment de flotter. Le dessus est fait de viscose absorbent lors que le dessous est de mousse de latex doux traité avec un agent antibactérien (Sanitized). Les couches sont perforés pour une circulation d'air dans les chaussures. Cette semelle peut être lavé à 30 °.

Beschreibung:

Lassen Sie Ihre Füße schweben. Die oberste Schicht ist aus absorbierender Viskose, die Unterseite besteht aus weichen Latex die mit einem antibakteriellen Mittel (Sanitized) behandelt ist. Beide Schichten sind perforiert für eine optimale Luftzirkulation im Schuh. Die Einlegesohle kann bei 30° C gewaschen werden.

Technical details:

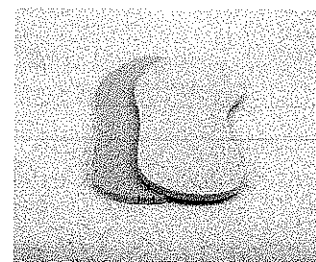
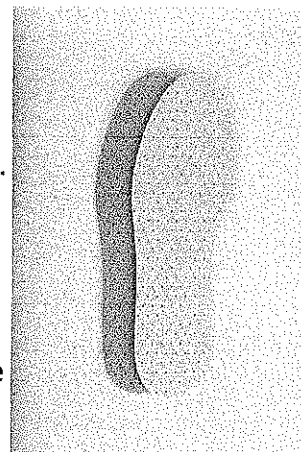
Top layer: 100% viscose textile, weight 100 gr/m²

Bottom layer: Latex foam non gel green weight 750gr/m², thickness 3,5mm, added with Sanitized (=antibacterial agent)

Technische details:

Toplaag: 100% viscose, gewicht 100 gr/m²

Onderlaag: groene latex, 750gr/m², dikte 3,5mm behandeld met Sanitized (antibacteriële middel).



débé insoles
Boterlaarbaan 437
2100 Deurne

Tel: +32 3 321 08 79
email: info@debe.be

débé

your insole

Art 18 1/2

DEBE PRODUCT SHEET

Détails techniques:

Dessus: 100% viscose, poids 100 gr/m²

Sous couche de latex vert traités avec Sanitized (antibactérien). 750gr/m², 3,5mm

Technische Details:

Oberseite: 100% Viskose, Gewicht 250 g/m²

Unterseite Latex grün behandelt mit Sanitized (antibakterieller Wirkstoff), 750 gr/m², 3,5mm

débé insoles
Boterlaarbaan 437
2100 Deurne

Tel: +32 3 321 08 79
email: info@debe.be

débé

your insole

Ant 18 2/2

débé

INSOLES

SPEC SHEET

Art 401

Description:

Dry and warm feet when wearing rubber boots. Thanks to the comfortable three-layer-system, our boot socks always keep your feet dry and warm. The inside is made of very soft cotton that makes them comfortable to wear. The intermediate layer made of polyethylene foam insulates the foot and protects it from cold and pressure. The outer side is made of absorbing cotton that keeps the foot pleasantly dry. The boot socks are washable at 30°C and can be worn as house shoes.



Omschrijving:

Droge en warme voeten in rubber laarzen. Dankzij het comfortabele 3-lagen systeem zal onze laarzen sok uw voeten altijd droog en warm houden. De binnenkant is gemaakt van zeer zacht katoen waardoor ze zeer comfortabel om dragen worden. De middenlaag is gemaakt van polyethyleen schuim isoleert en beschermt uw voeten tegen koude en druk. De buitenkant is gemaakt van absorberend katoen om uw voeten aangenaam droog te houden. De laarzensokken kunnen gewassen worden op 30° en kunnen ook gedragen worden als pantoffels.

Déscription:

Des pieds secs et chauds dans des bottes en caoutchouc. Grâce au système à 3-couches, notre chaussette pour bottes gardera vos pieds secs et chauds. L'intérieure de la chaussette est fait en coton ultra doux qui fait que la chaussette est confortable à porter. Une mousse polyéthylène est utilisé pour la couche intermédiaire qui étanche et protège vos pieds contre le froid et la pression. L'extérieure est fait en coton absorbant afin de tenir vos pieds secs. Les chaussettes de bottes peuvent être lavé à 30°C et peuvent également être utilisé comme pantoufles.

Beschreibung:

Trockene und warme Füße beim Tragen von Gummistiefeln. Dank der komfortablen Drei-Schicht-System, unser Stiefeleinsatz immer halten die Füße trocken und warm. Die Innenseite ist aus sehr weichem Baumwolle, die sie bequem zu tragen macht. Die Zwischenschicht aus Polyethylen-Schaum isoliert und schützt den Fuß vor Kälte und Druck. Die Außenseite ist aus absorbierende Baumwolle gemacht, die den Fuß angenehm trocken hält. Die Stiefeleinsatz ist waschbar bei 30 ° C und kann als Hausschuhe getragen werden.

Technical details:

- 1 / Lining: 100% wool
- 2 / Cover 100% Polyester
- 3 / Cuff 100% cotton

401 1/2

J. De Beukelaer NV

Boterlaarbaan 437
2100 Deurne | Belgium

T +32 (0)3 321 08 79
F +32 (0)3 322 78 77

E info@debe.be
W www.debe.be

BTW BE0447 501 877
RPR Antwerpen

VERKOOPSPEDAGOGIE
www.debe.be/verskoopsvoorwaarden.pdf